

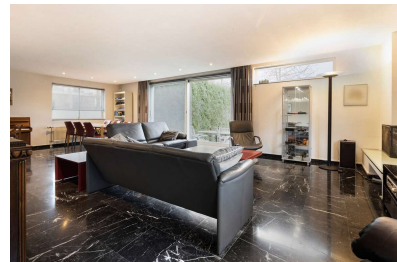
STAD & LAND

nvm-makelaars



's-Gravenweg 730 - Rotterdam

€ 1.100.000,- k.k.



Stad en Land NVM Makelaars
Vredenhofweg 70
3062 ES ROTTERDAM
Tel: 010-4526666
E-mail: info@stadenland.nl
Website: www.stadenland.nl



's-Gravenweg 730 - Rotterdam

Op de 's-Gravenweg gelegen, vrijstaande villa met dubbele inpandige garage.

5 redenen om deze woning te kopen:

1. Gelegen in de gewilde buurt 's-Gravenland.
2. Mogelijkheid tot werken aan huis.
3. Groot perceel eigen grond van 930 m².
4. Gelegen op steenworp afstand van alle stadse voorzieningen (winkels, scholen, recreatie).
5. 7 slaapkamers, 2 badkamers en dubbele garage.

Begane grond:

Afgesloten terrein voor bewoners.

Oprit voor 2 auto's.

Vestibule met meterkast en toegang tot de garage voor 2 auto's (5.15 x 5.13).

Hal met spiltrap en luxe, separaat toilet met fonteintje.

Woonkamer (5.22 x 9.19) voorzien van natuurstenen vloer met vloerverwarming en schuifpui naar de achtertuin.

Eetgedeelte (2.84 x 3.19).

Dichte, luxe keuken (3.00 x 3.79) welke is voorzien van:

- magnetron
- brede oven
- dubbele spoelunit
- kookcomfort
- graniet aanrechtblad
- vaatwasmachine
- lichte fronten

Bijkeuken / "Laundry" (2.13 x 3.79) met keukenblok en toegang tot de zij-tuin.

1e verdieping:

Centrale overloop met toegang tot alle vertrekken.

Hoofdslaapkamer I (5.22 x 4.32) met vaste schuifkast, balkon (0.75 x 5.23) en luxe badkamer I

(2.85 x 3.00) welke is voorzien van:

- inloopdouche
- dubbel wastafelmeubel
- hangend toilet
- design radiator
- geheel betegeld

Slaapkamer II (5.22 x 3.18).

Slaapkamer III (1.90 x 2.85).

Vaste stookruimte met C.V-installatie en bergruimte.

Slaapkamer IV (4.14 x 3.16) met balkon (0.75 x 5.23).

Luxe badkamer II (4.14 x 1.87) welke is voorzien van:

- inloopdouche
- dubbel wastafelmeubel met spiegelkast
- designradiator
- geheel betegeld

Separaat hangend toilet.

Slaapkamer V (4.14 x 3.09).

Vaste inloopkast (2.09 x 1.02)

STAD & LAND

nvm-makelaars

2e verdieping:

Overloop met enorme lichtkoepel, wasmachineaansluiting en toegang tot het dakterras (rondom).

Slaapkamer VI (4.33 x 5.30) met airco en openslaande deuren naar het dakterras.

Slaapkamer VII (4.34 x 3.24) met openslaande deuren naar het dakterras en berging (1.95 x 4.34).

Bouwjaar:

1992; 2e verdieping dateert van 2003.

Algemeen:

Eigen grond.

Woonoppervlakte 269 m² / Inhoud 948 m³.

Verwarming + warm water doormiddel van CV-combiketel (2017).

Mechanische ventilatie.

Optimaal geïsoleerd; o.a. met dubbel glas, spouw muren en vloerisolatie.

Gehele buitengevel is geschilderd in 2020.

Buitengevel is zeer eenvoudig te reinigen.

Voorzien van 2 nieuwe badkamers.

Stad & Land NVM Makelaars is de makelaar van de verkoper. Wij adviseren u uw eigen NVM makelaar in te schakelen om uw belangen te behartigen bij de aankoop van dit object.

Deze informatie is door ons met de nodige zorgvuldigheid samengesteld. Onzerzijds wordt echter geen enkele aansprakelijkheid aanvaard voor enige onvolledigheid, onjuistheid of anderszins, dan wel de gevolgen daarvan.

Kenmerken

Object gegevens	
Soort woning	Villa
Type woning	Vrijstaande woning
Bouwjaar	1992

Maten object	
Aantal kamers	8 kamers
Aantal slaapkamers	7 slaapkamer(s)
Inhoud woning	948 m ³
Perceel oppervlakte	930 m ²
Gebruiksoppervlakte woonfunctie	269 m ²
Woonkamer	48 m ²

Details	
Verwarming	C.V.-Ketel
Isolatie	Muurisolatie, Vloerisolatie, Dubbel glas
Warmwater	C.V.-Ketel
Schuur / berging	Inpandig

Tuin gegevens	
Tuin	Achtertuintuin, zijtuin
Kwaliteit	Normaal

Locatie

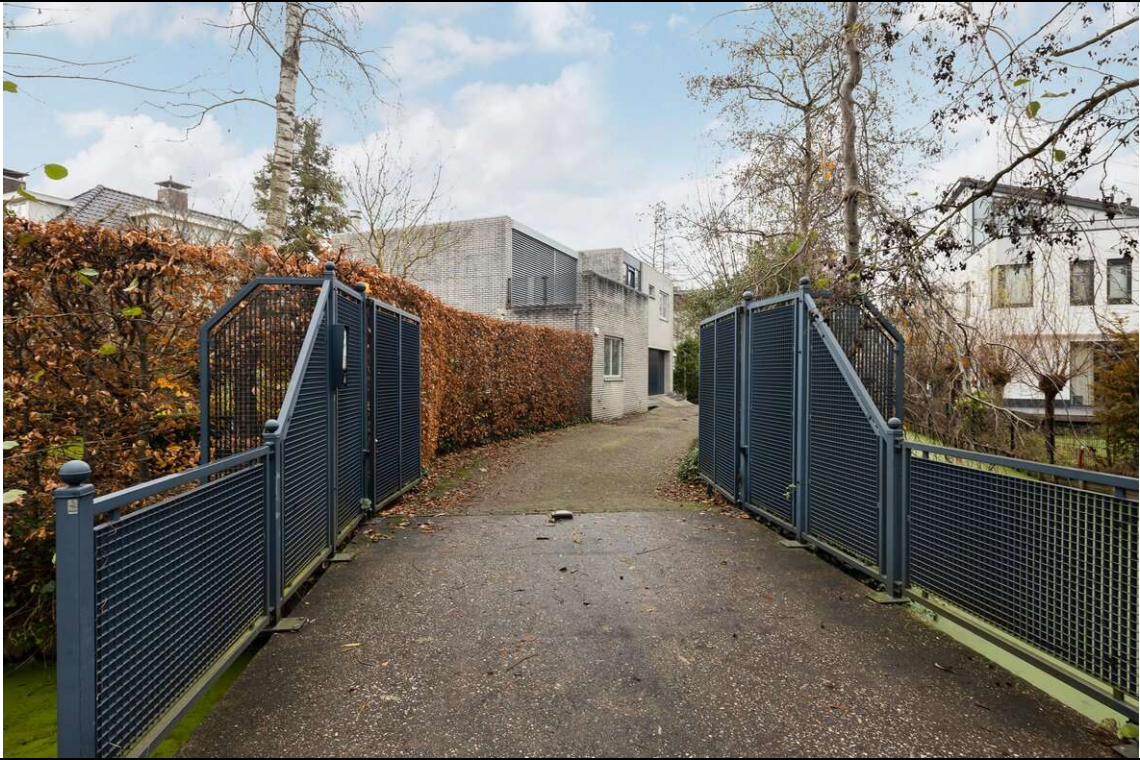
Adres gegevens

's-Gravenweg 730
3065 SJ ROTTERDAM



STAD & LAND

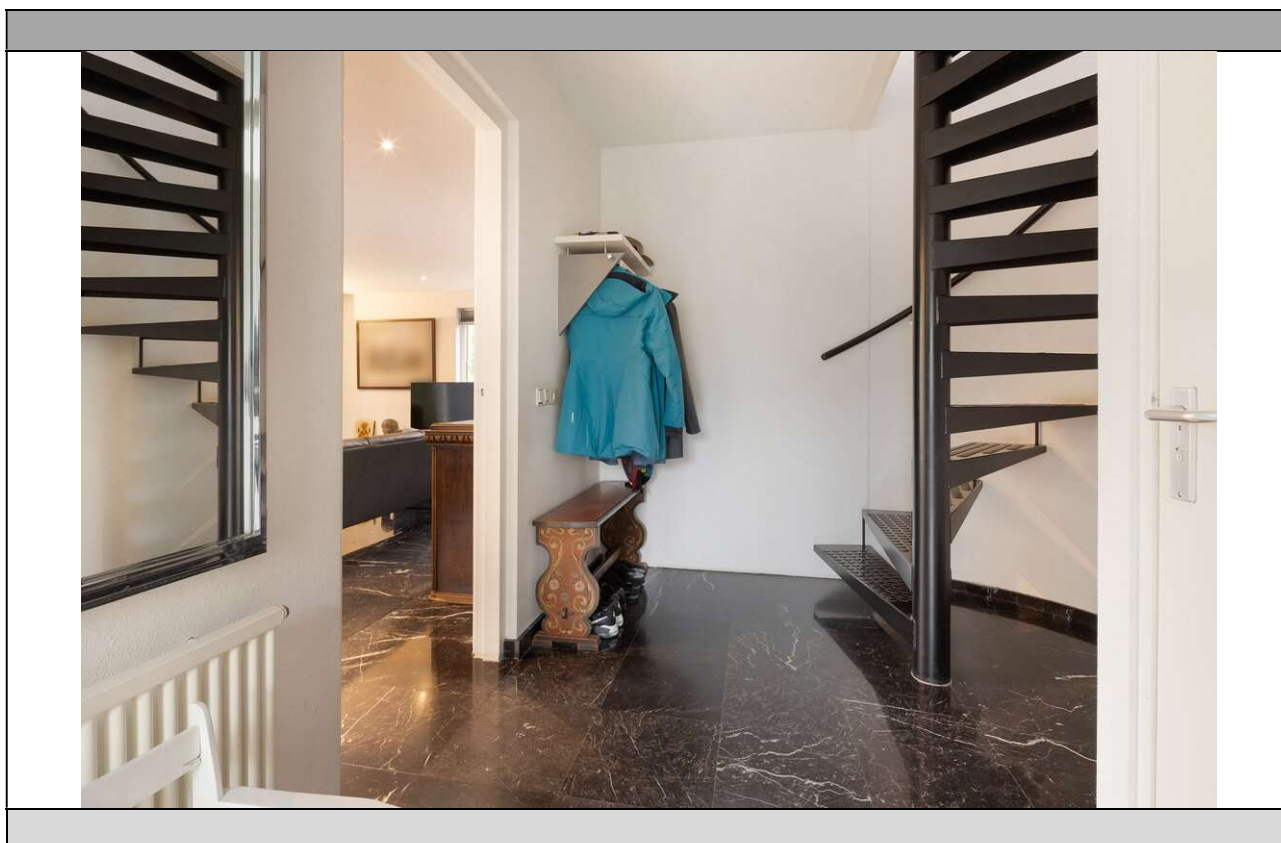
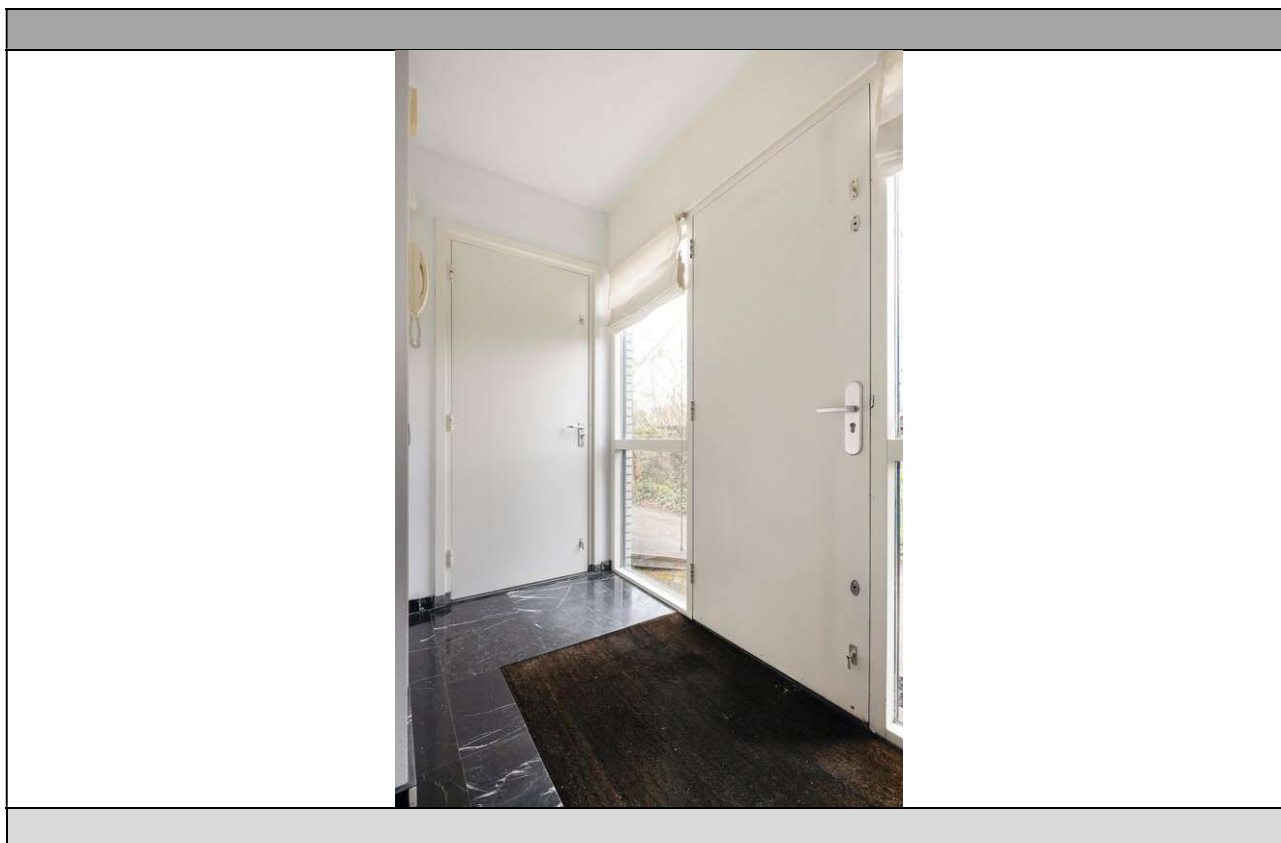
nvm-makelaars



's-Gravenweg 730 - Rotterdam

STAD & LAND

nvm-makelaars



's-Gravenweg 730 - Rotterdam

STAD & LAND

nvm-makelaars



's-Gravenweg 730 - Rotterdam

STAD & LAND

nvm-makelaars



's-Gravenweg 730 - Rotterdam

STAD & LAND

nvm-makelaars



's-Gravenweg 730 - Rotterdam

STAD & LAND

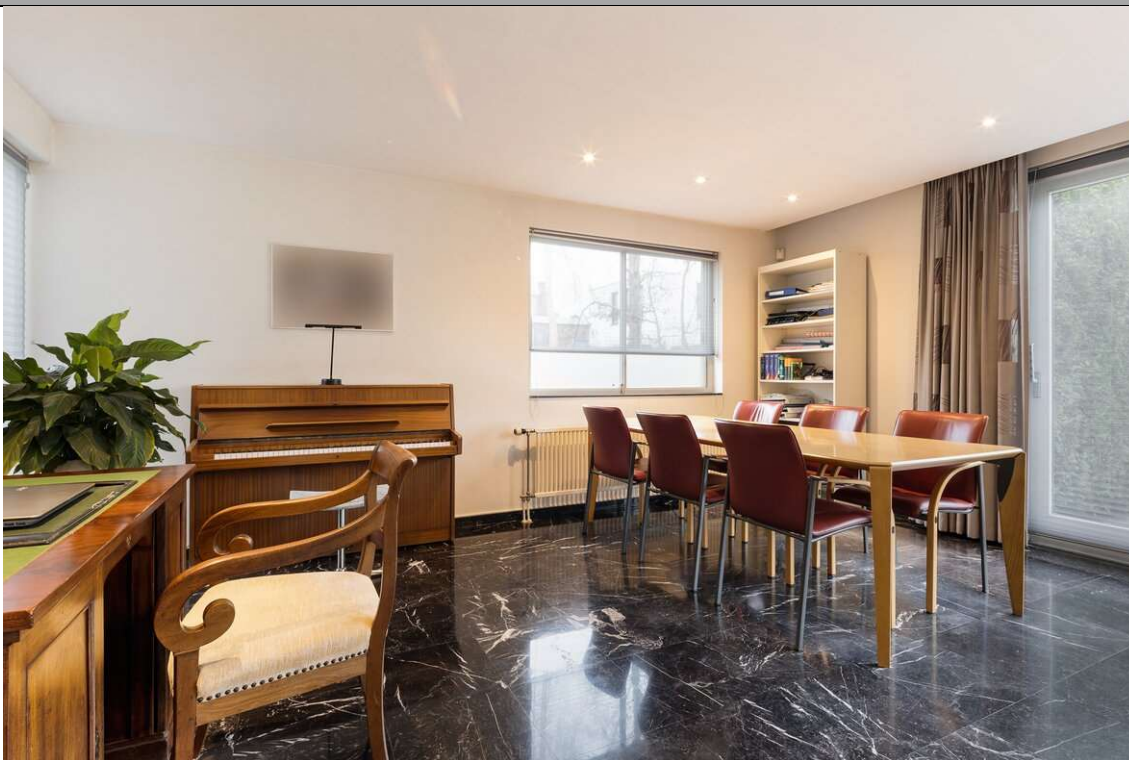
nvm-makelaars



's-Gravenweg 730 - Rotterdam

STAD & LAND

nvm-makelaars



's-Gravenweg 730 - Rotterdam

STAD & LAND

nvm-makelaars



's-Gravenweg 730 - Rotterdam

STAD & LAND

nvm-makelaars



's-Gravenweg 730 - Rotterdam

STAD & LAND

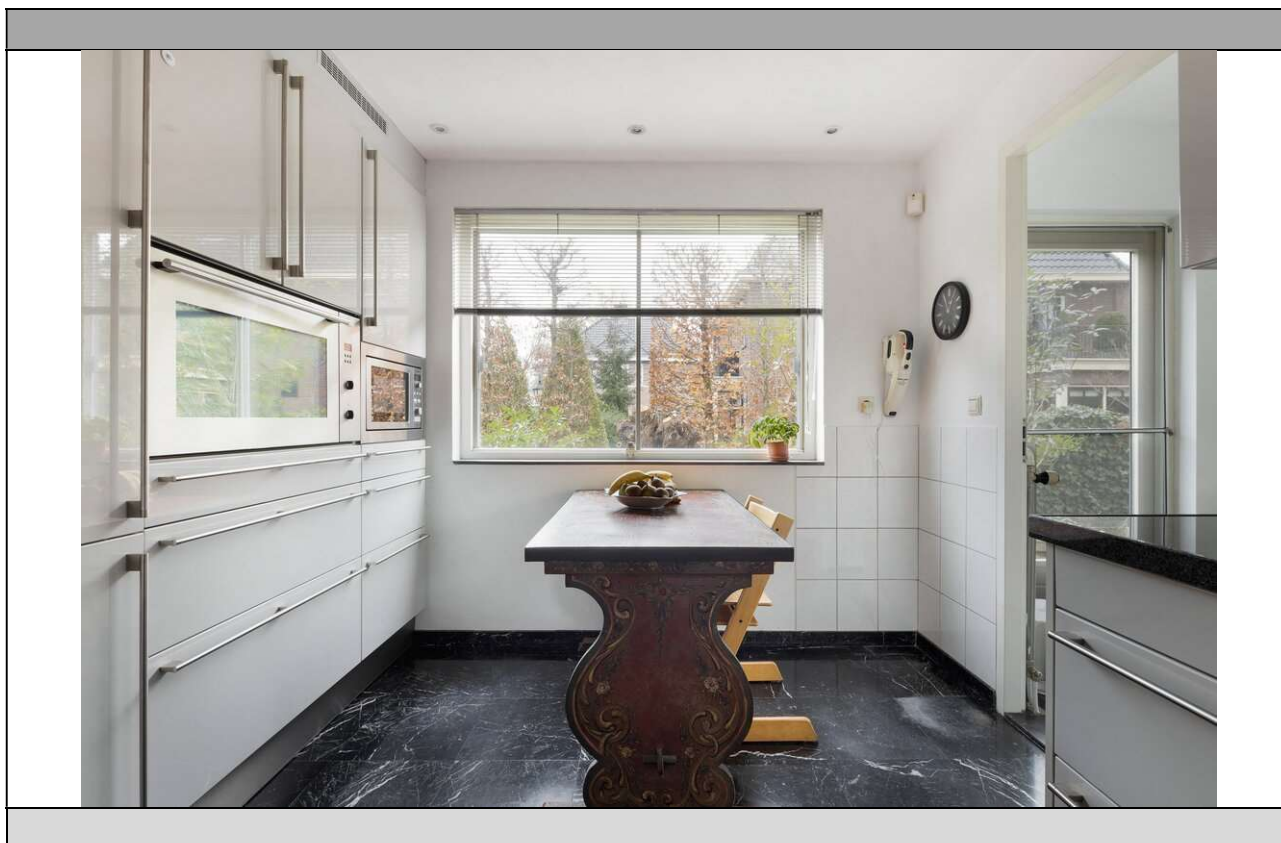
nvm-makelaars



's-Gravenweg 730 - Rotterdam

STAD & LAND

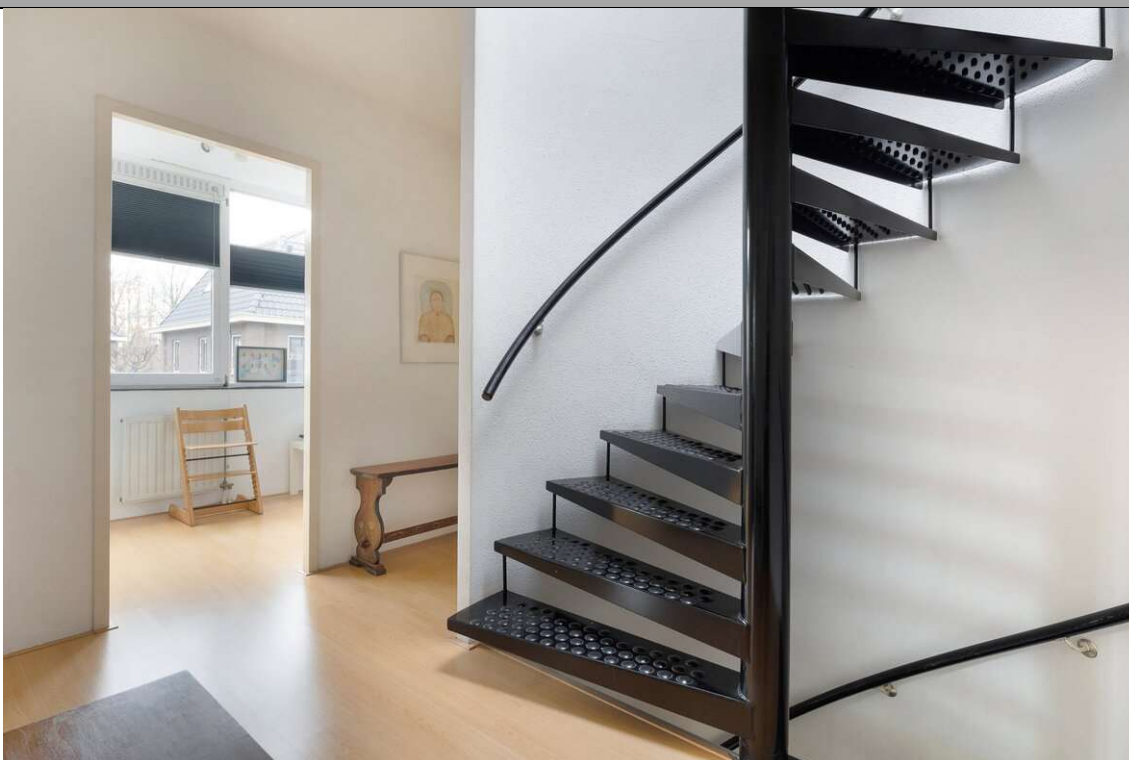
nvm-makelaars



's-Gravenweg 730 - Rotterdam

STAD & LAND

nvm-makelaars



's-Gravenweg 730 - Rotterdam

STAD & LAND

nvm-makelaars



's-Gravenweg 730 - Rotterdam

STAD & LAND

nvm-makelaars



's-Gravenweg 730 - Rotterdam

STAD & LAND

nvm-makelaars



's-Gravenweg 730 - Rotterdam

STAD & LAND

nvm-makelaars



's-Gravenweg 730 - Rotterdam

STAD & LAND

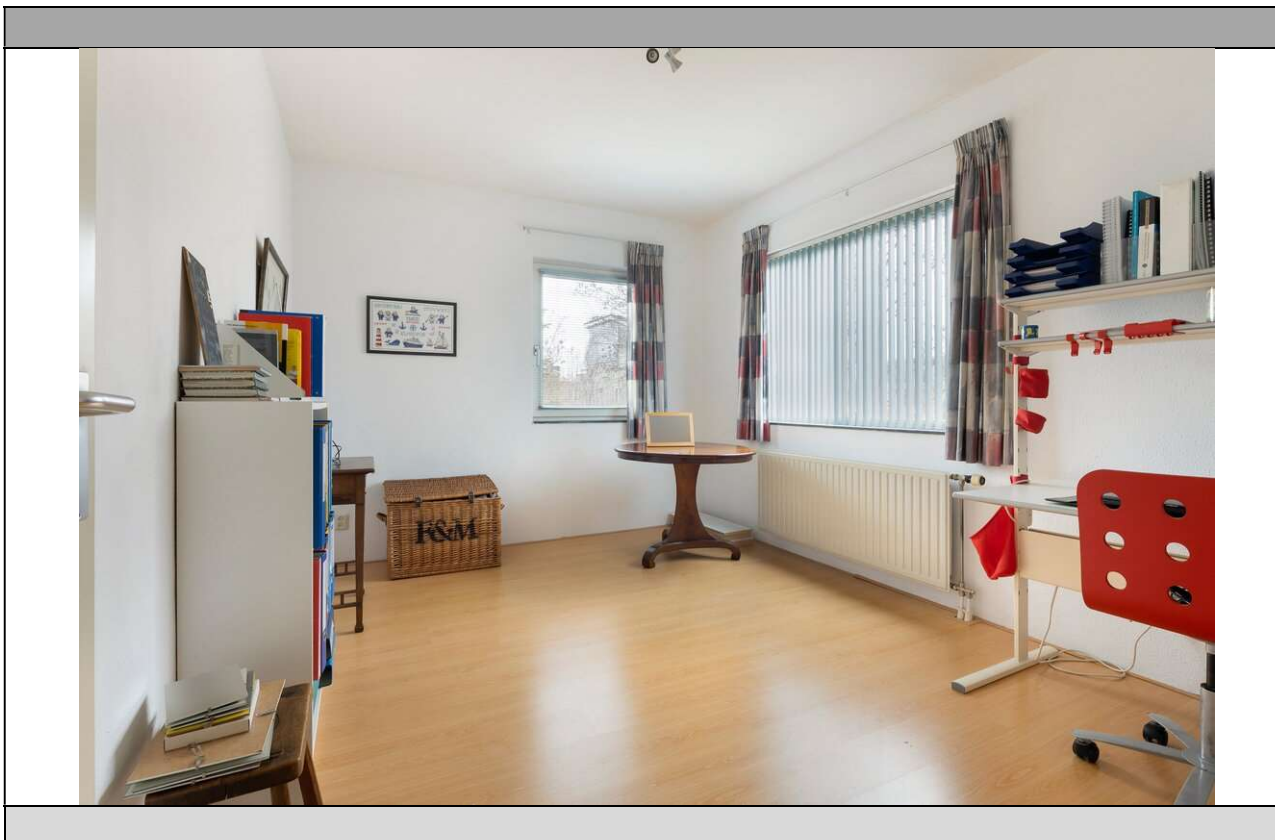
nvm-makelaars



's-Gravenweg 730 - Rotterdam

STAD & LAND

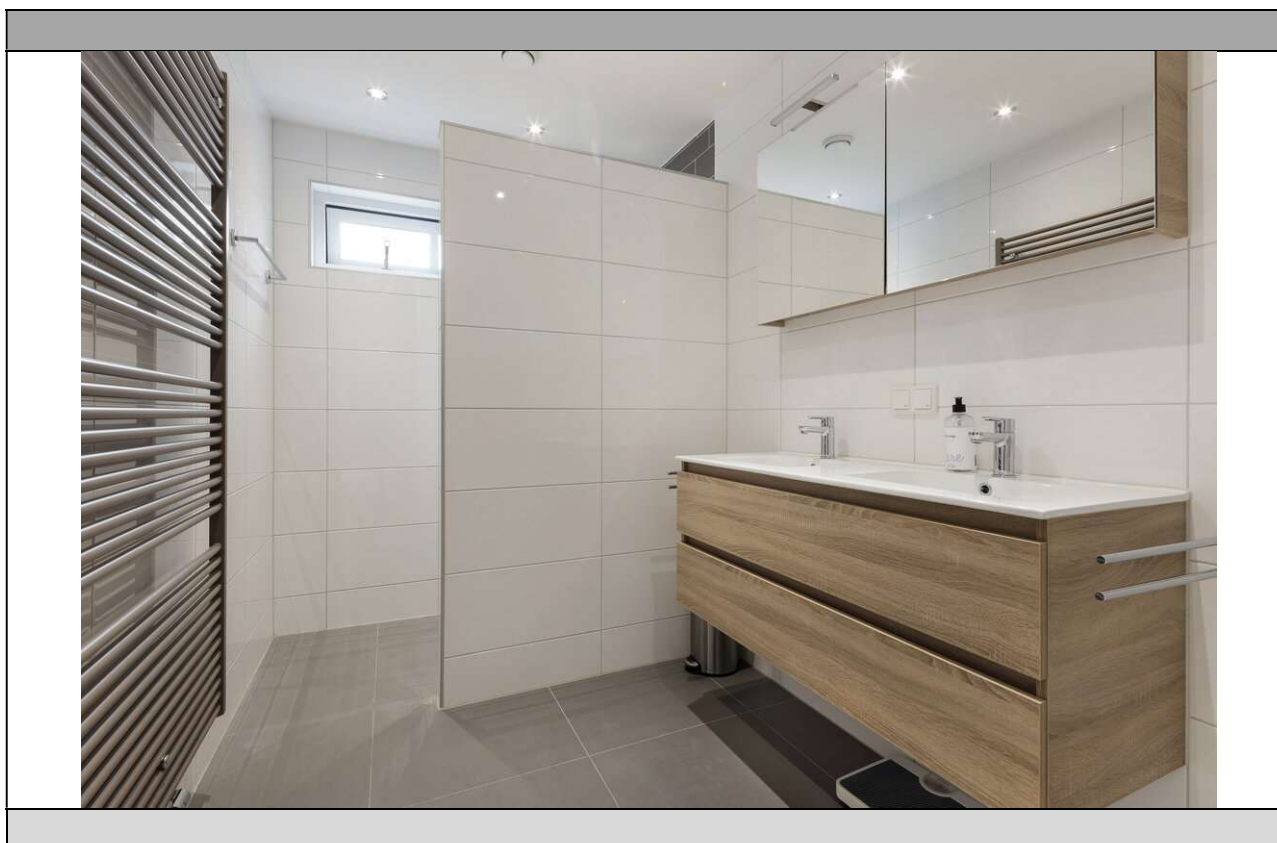
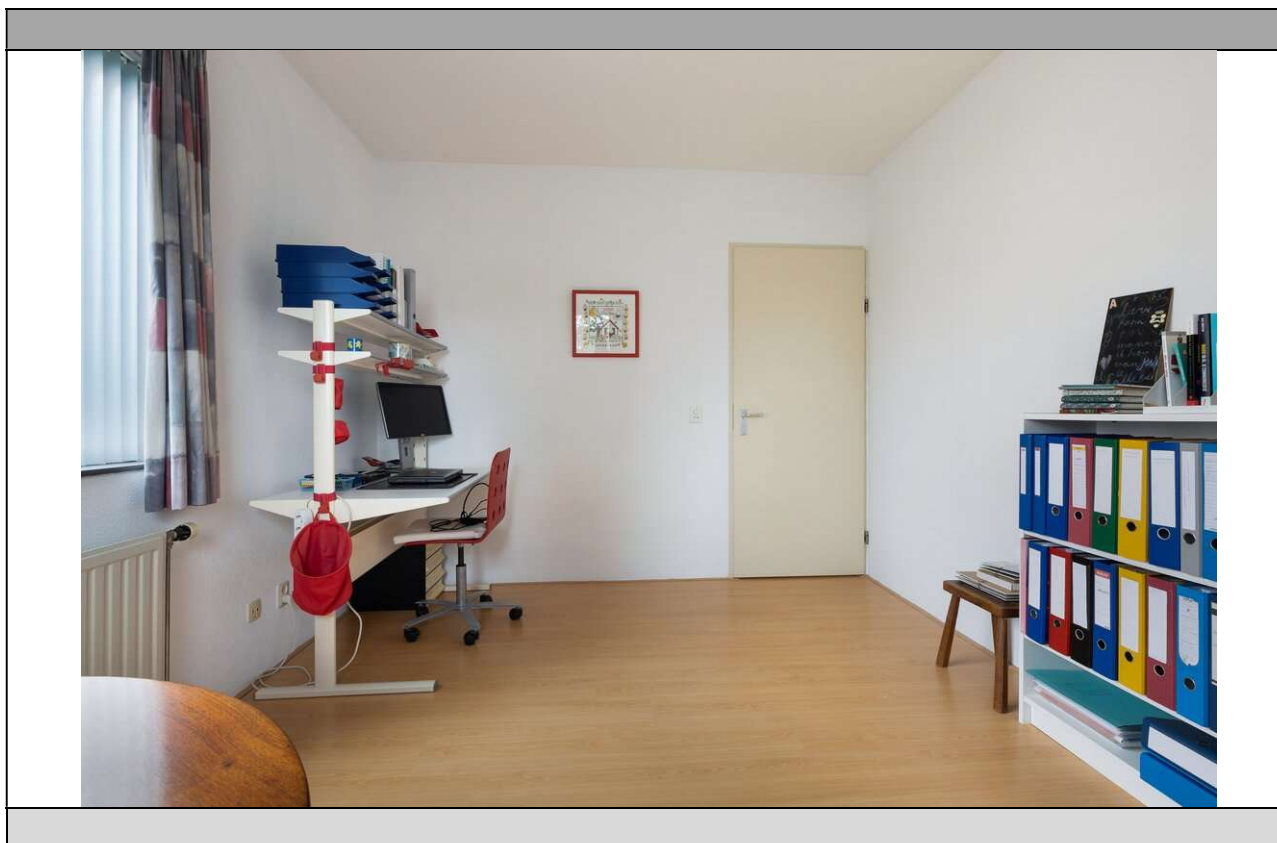
nvm-makelaars



's-Gravenweg 730 - Rotterdam

STAD & LAND

nvm-makelaars



's-Gravenweg 730 - Rotterdam

STAD & LAND

nvm-makelaars



's-Gravenweg 730 - Rotterdam

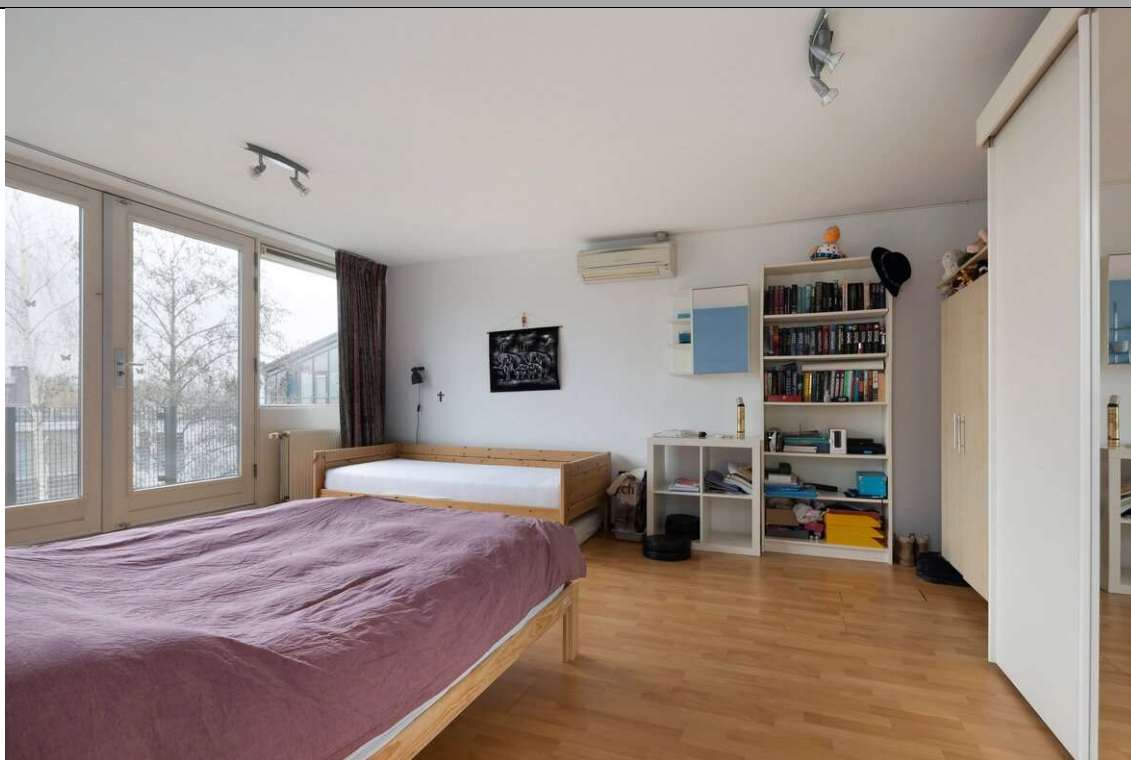


STAD & LAND

nvm-makelaars



's-Gravenweg 730 - Rotterdam



STAD & LAND

nvm-makelaars



's-Gravenweg 730 - Rotterdam

STAD & LAND

nvm-makelaars



's-Gravenweg 730 - Rotterdam

STAD & LAND

nvm-makelaars



's-Gravenweg 730 - Rotterdam

Kadaster

Kadastrale gegevens	
Adres	's-Gravenweg 730
Postcode / Plaats	3065 SJ Rotterdam
Gemeente	Kralingen
Sectie / Perceel	H / 1191
Oppervlakte	930 m ²
Soort	Volle eigendom





